

# SALON

I N T E R I O R

№ 5 / 2024

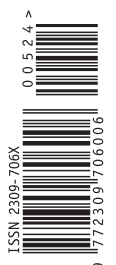


Арт. 2189  
Арт. 2191

## ОТДЫХАТЬ В РОССИИ

ИНТЕРЬЕРЫ В МЕГАПОЛИСАХ И ЗА ГОРОДОМ  
ОТЕЛИ НА МАЙСКИЕ ПРАЗДНИКИ • МОДНЫЕ РЕСТОРАНЫ

16+

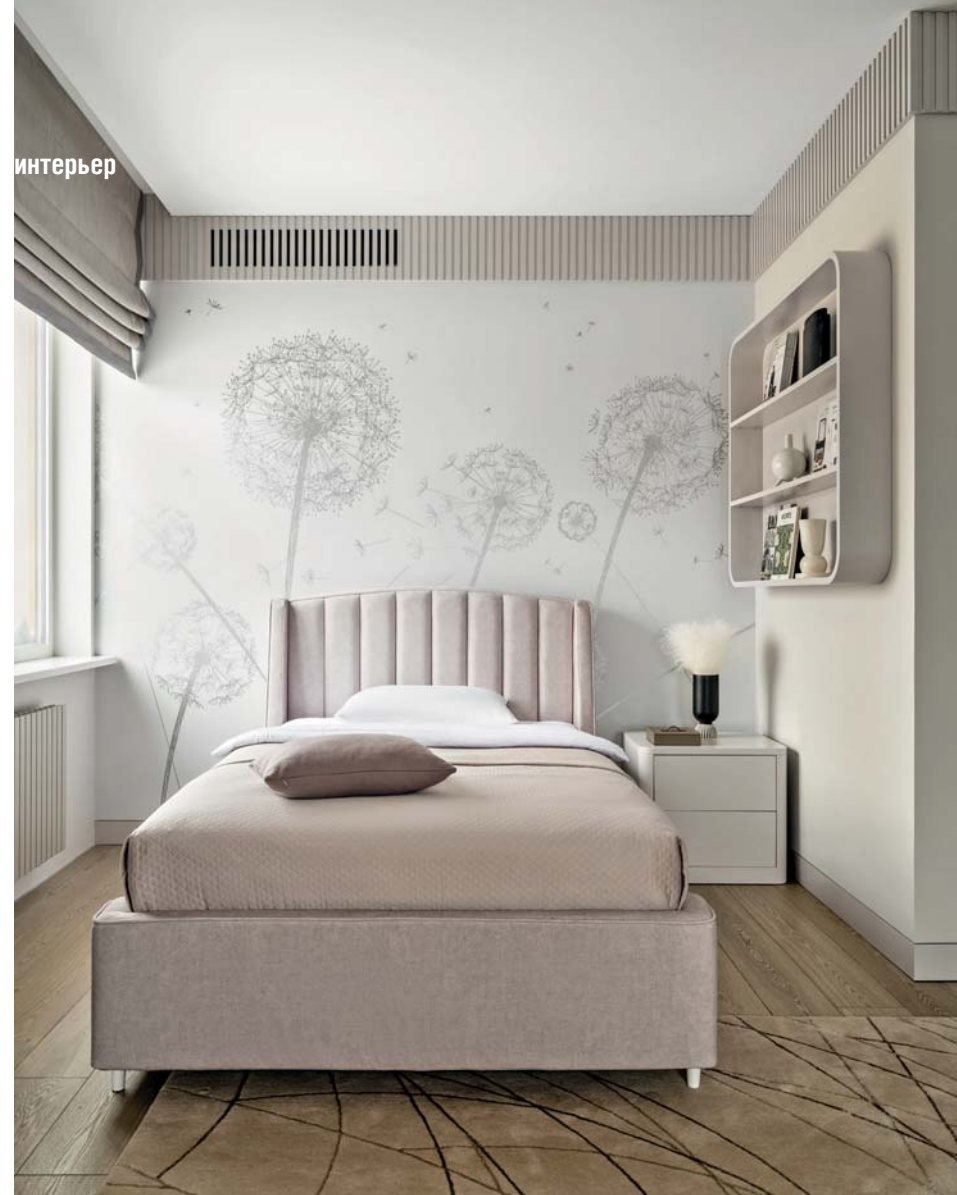


ISSN 2309-706X

0.052.4 >

СПЕЦИАЛИЗИРУЕТСЯ НА СООБЩЕНИЯХ  
О МАТЕРИАЛАХ РЕКЛАМНОГО ХАРАКТЕРА

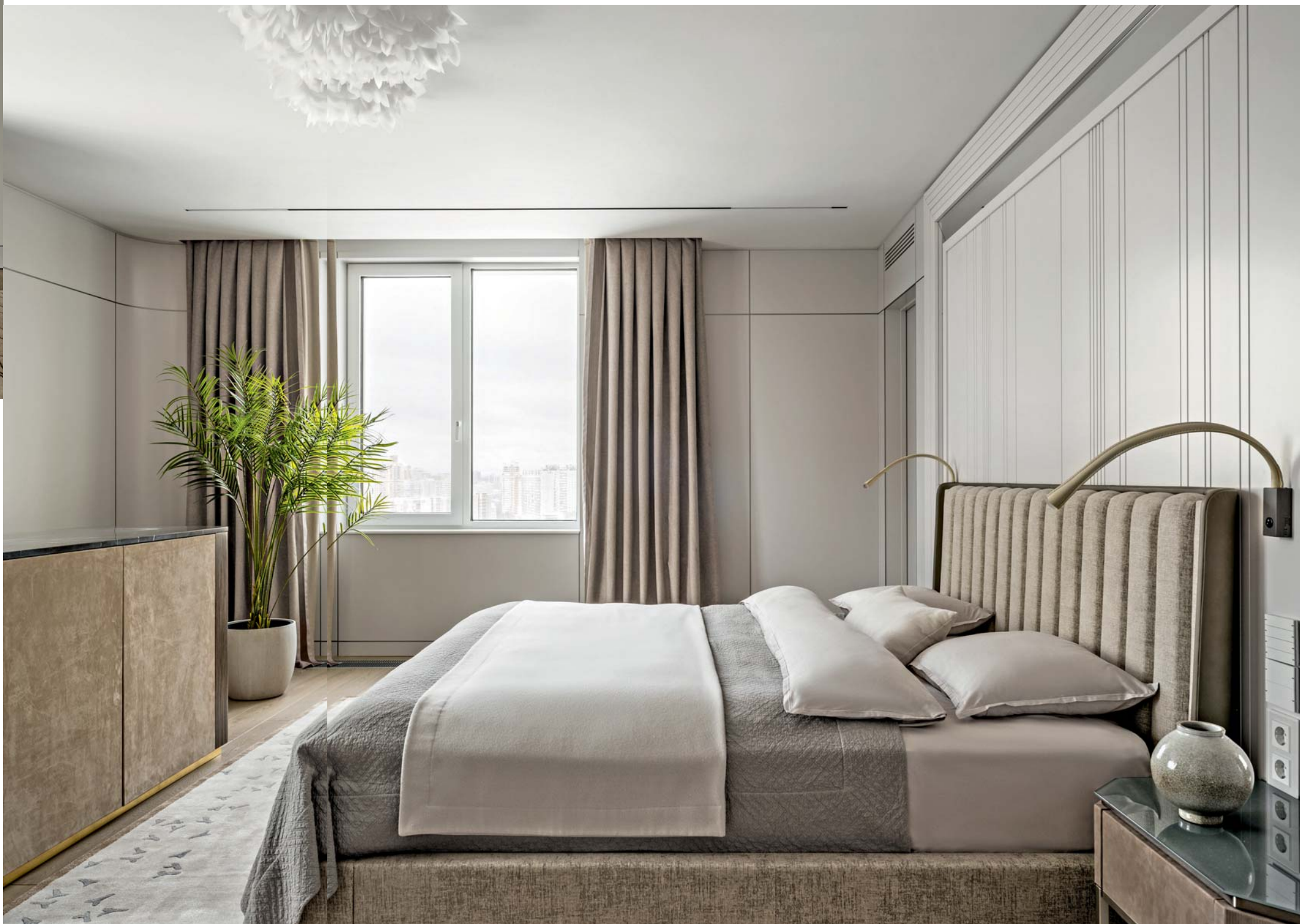




Комната младшей дочери оформлена в светлых серо-розовых тонах. Здесь оборудовано спальное и рабочее место, а также отдельная гардеробная. Мебель, **Mamka**. Освещение, **Slamp**

Наша главная задача в работе с заказчиками — сделать их счастливыми, создать такое пространство, которое будет радовать их долгие годы. Поэтому в формировании стилистической идеи отталкиваемся в первую очередь от пожеланий заказчиков, их образа жизни, привычек, настроения, — резюмирует руководитель бюро Эльвира Сагидуллина. — И в данном случае мы

создали комфортный жилой интерьер, каждый элемент которого отвечает представлениям заказчиков об уюте. В кроватях удобно спать, на диване комфортно сидеть и смотреть телевизор, сантехникой приятно пользоваться — абсолютно все здесь создаст удивительную домашнюю атмосферу, куда хочется спешить, возвращаться с работы и проводить как можно больше времени». >



Спальня. Стены оформлены лаконичными панелями с закругленными углами. Телевизор скрыт — он находится в тумбе и при необходимости выезжает с помощью ТВ-лифта. Мебель, **Cipriani Laminam**. Светильники, **Slamp**. Пошив портьер, мастерская текстильного дизайна **Ланы Мильковской Milkovsky Design**. Уюта и комфорта добавляют ковры ручной работы из коллекции «ЭГРЕТ» компании «**Культура Ковров**», дизайн которых разработан бюро **BELLARDO**. Каждый ковер — изделие высочайшего качества, изготовленное из шерсти и шелка по уникальной тафтинговой технологии. Они ткются на индийской фабрике с более чем двухвековой историей, изготовление каждого ковра занимает от шести месяцев





Ванные комнаты оборудованы сантехникой от ведущих европейских брендов — **Gessi, Duravit, Salini** (поставка — компания «Интерьер Маркет»). Столешницы из агломерата — искусственного камня, который прекрасно сохраняет свои эксплуатационные свойства и не впитывает влагу — изготовила компания «Кератек». Тумбы под раковины изготовил давний партнер авторов проекта — фабрика «Квинтон». Дверные ручки изготовлены по эскизам дизайн-бюро **BELLARDO**

- а) прихожая
- б) гостиная-столовая
- в) кухня
- г) холл
- д) коридор
- е) спальня хозяев
- ж) гардеробные
- з) ванная комната
- и) детские комнаты
- к) санузлы
- л) гостевая комната
- м) кладовая
- н) постирочная
- о) гостевой санузел



Автор проекта дизайнер **Анна Сахарова, дизайн-бюро BELLARDO** ([www.bellardo.ru](http://www.bellardo.ru))  
Инженерная доска компания **Les Korse** ([www.les-korse.ru](http://www.les-korse.ru))  
Изготовление мебели для детской комнаты фабрика мебели **Mamka** ([www.mamka.moscow](http://www.mamka.moscow))  
Поставка сантехники компания «Интерьер Маркет» ([www.interior-market.ru](http://www.interior-market.ru))  
Изготовление изделий из камня компания «Кератек» ([www.keratek.ru](http://www.keratek.ru))  
Изделия индивидуального изготовления фабрика «Квинтон» ([www.kvinton.com](http://www.kvinton.com))  
Изготовление и поставка ковров ручной работы компания «Культура Ковров» ([www.kulturakovrov.ru](http://www.kulturakovrov.ru))  
Дизайн ковров разработан **BELLARDO**  
Пошив портьер мастерская текстильного дизайна **Ланы Мильковской Milkovsky Design** ([www.milkovsky.ru](http://www.milkovsky.ru))  
Декоративная гипсовая лепнина **Дмитрий Узликов**  
Кожаные аксессуары фабрика **Pinetti** ([www.pinetti.it](http://www.pinetti.it))

Общая площадь 230 м²